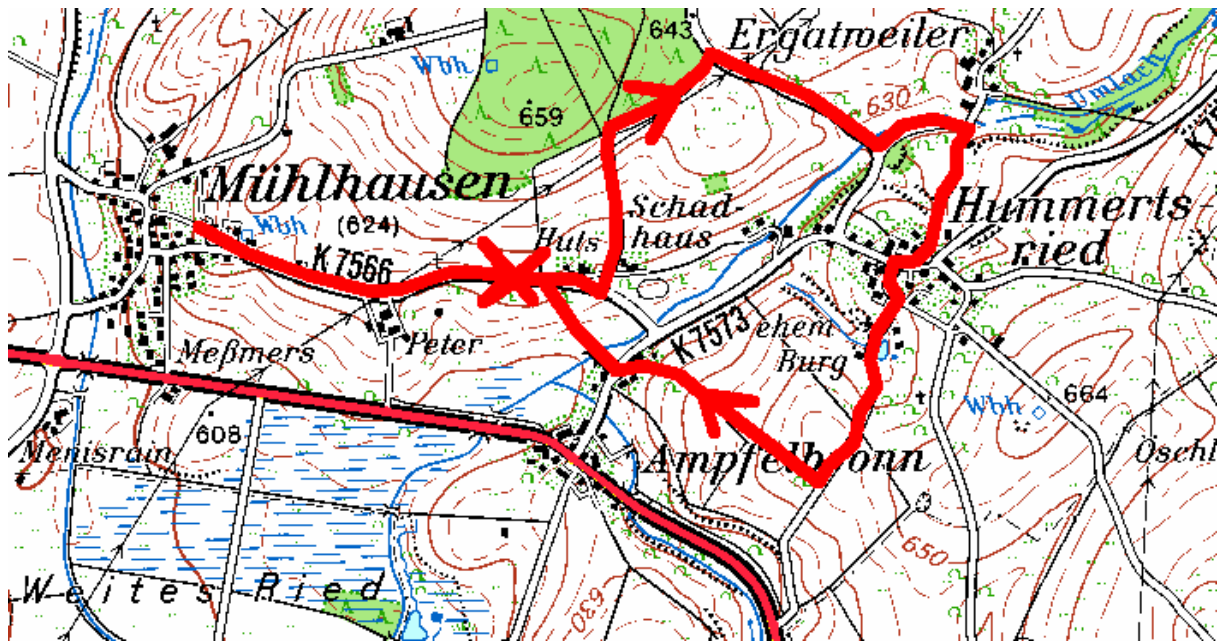


Mühlhausen Wanderweg Nr. 10

Autor: Gauwanderwart Erich Stark Mitwirkung von
Ortsvorsteher Eugen Mayerhofer

Länge 4,5 km ca. 2,0 Std.

Gestaltung: Alois Schmid



Wanderung über Ergatweiler und Hummertsried.

Ausgangspunkt ist der Parkplatz bei der Turnhalle in Mühlhausen. Von dort gehen wir in Richtung Hummertsried bis Huts, von dort weiter bergan bis zum Wald. Rechts am Waldrand entlang bis wir die K7567 von Eberhardzell her erreichen. Auf dieser gehen wir wieder Richtung Hummertsried und biegen vor der alten Kiesgrube ab nach Ergatweiler. Wir biegen rechts ab und gehen jetzt nach Hummertsried. Nicht versäumen dürfen wir dabei, einen Blick in die Kirche zu werfen und danach noch im Gasthof Rössle beim Wiese einzukehren. Weiter geht es am Schlossweiher bis zur Anhöhe, mit einer herrlichen Aussicht nach allen Richtungen. Dann biegen wir rechts ab und gehen nach Ampfelbronn, überqueren die noch junge Umlach und gelangen über Huts wieder nach Mühlhausen. Zum Abschluss der Wanderung besichtigen wir den neuen Dorbrunnen und besuchen noch die schöne Dorfkirche.