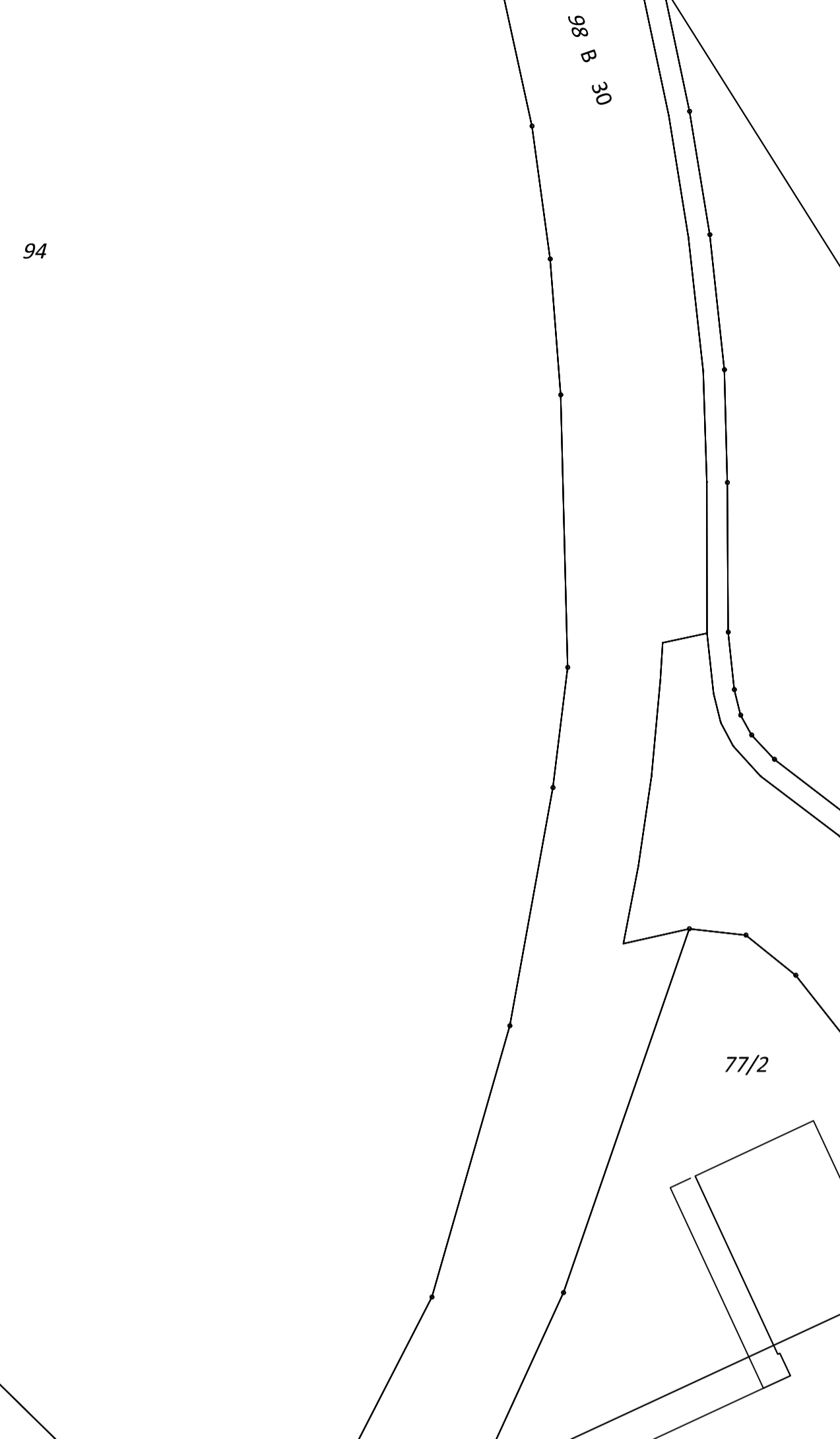




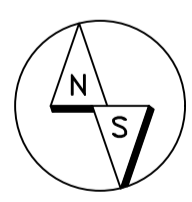
Ingenieurbüro Max Huchler, Stockhäuser 1, 88454 Hochdorf-Schweinhausen, Telefon: 07355-91174, 07355-91173, eMail: maxhuchler@h-huchler.de



Gemeinde Eberhardzell
Landkreis Biberach

Bebauungsplan "Kalmus West"
und die örtlichen Bauvorschriften hierzu
Gemarkung Oberessendorf

M = 1 : 1 000



ingenieurbüro max huchler
 Beratender Ingenieur
 Abfallwirtschaft
 Abwasseranlagen
 Altlastenerkundung
 Kommunaler Tiefbau
 Straßenbau
 Umweltschutz
 Wasserversorgung

Auftraggeber:		Gemeinde Eberhardzell Burgstraße 2 88436 Eberhardzell	
Maßnahme:		Bebauungsplan "Kalmus West" in Oberessendorf - Bebauungsplan und örtl. Bauvorschriften -	
Bearbeitet:	Huchler	Maßstab:	1 : 1 000
Plangröße:	594/841 mm	Datum:	04.11.2024
		Plannummer:	4 987b
			Lageplan