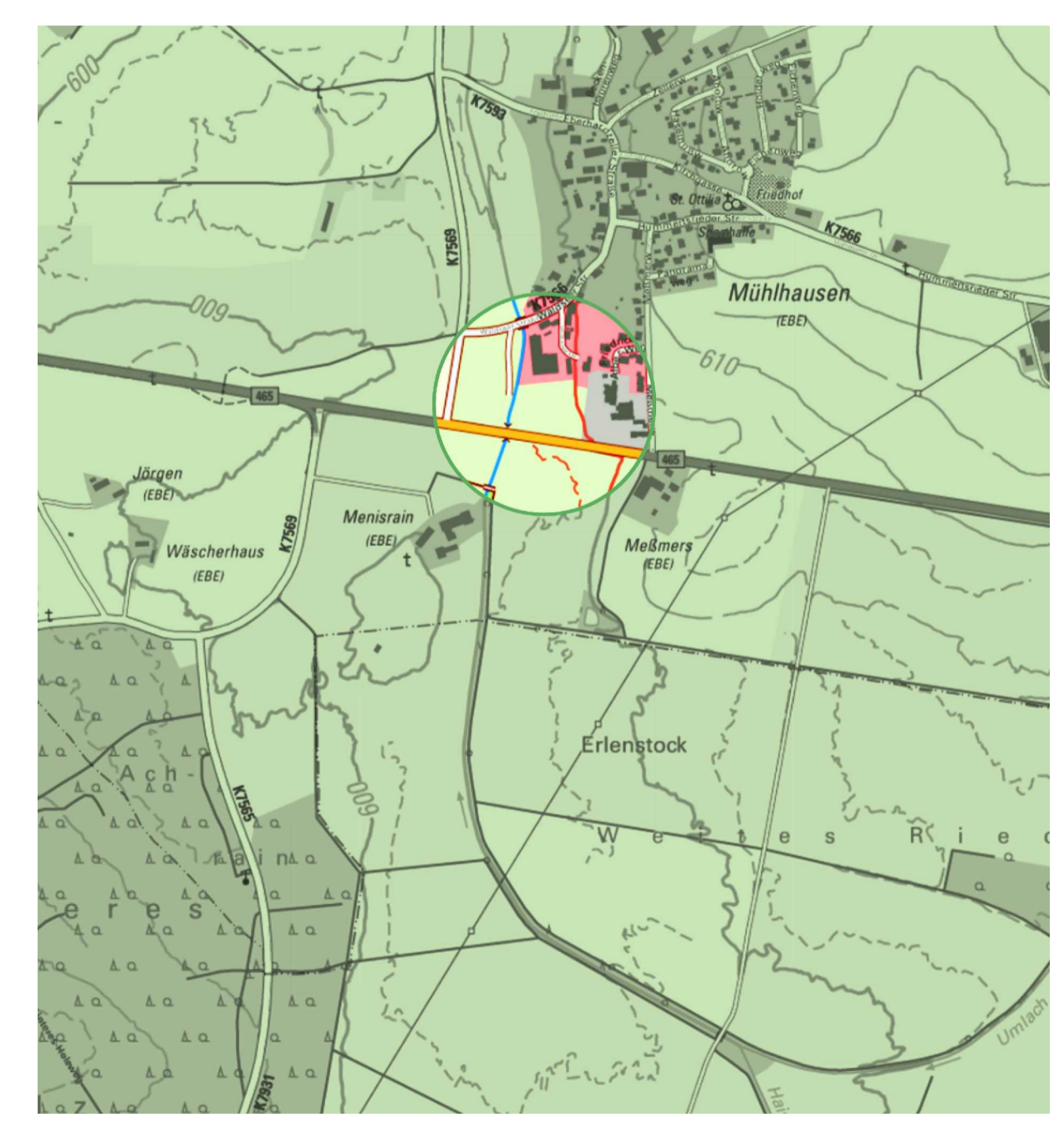


M 1: 500

**SIEBER CONSULT**

Stadtplanung    Artenschutz    Immissions-  
schutz    Landschafts-  
planung



Gemeinde Eberhardzell  
Einbeziehungssatzung "Erweiterung  
Autohaus Ott" und die örtlichen  
Bauvorschriften hierzu

M 1: 500  
Fassung 21.01.2026  
Sieber Consult GmbH