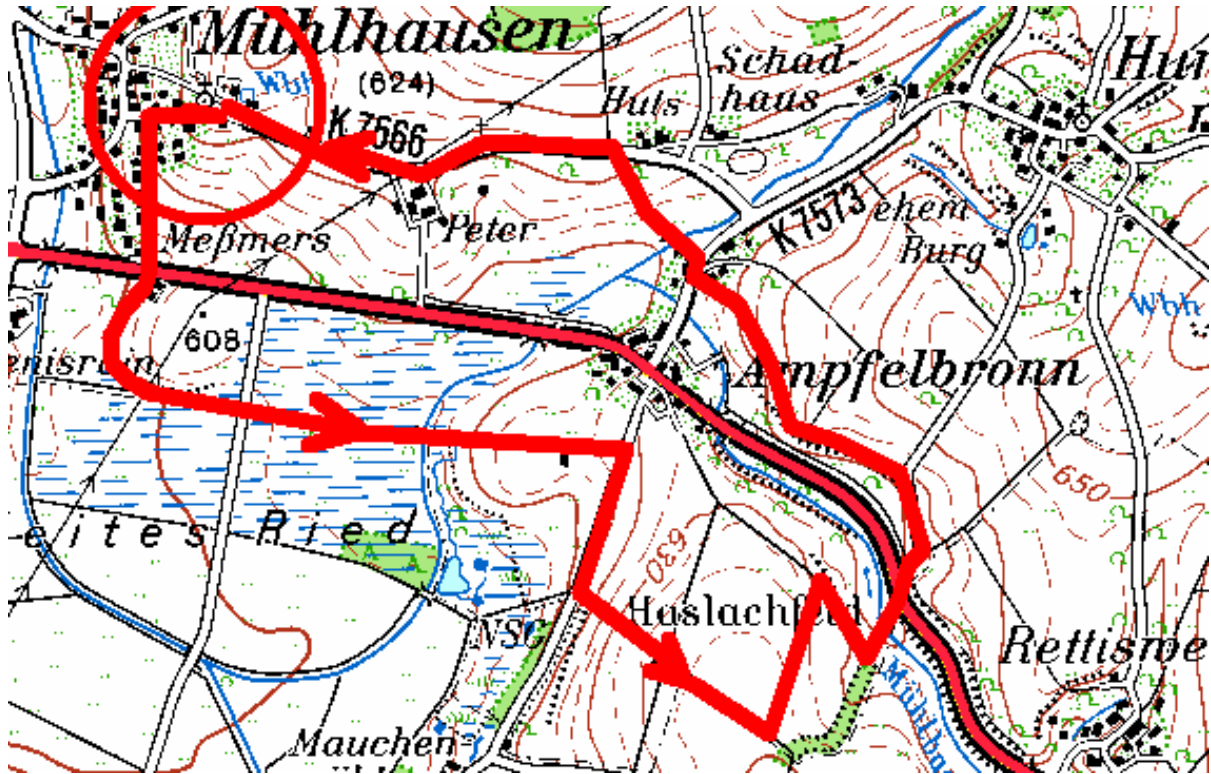


Mühlhausen Wanderweg Nr. 11

Autor: Gauwanderwart Erich Stark Mitwirkung von
Ortsvorsteher Eugen Mayerhofer
Gestaltung: Alois Schmid

Länge 6,5 km. ca. 3,00 Std.



Wanderung von Mühlhausen über die Höhen in Richtung Osterhofen zum Mühlbach.

Wir starten an der Turnhalle in Mühlhausen, gehen über den Mesnerweg, überqueren die B465 zu den Höhen am Haslachfeld. Dort haben wir eine gute Aussicht nach Mühlhausen Ampfelbronn und ins Haistergau. Weiter geht es zum Mühlbach, wo wir wieder die B465 überqueren und dem Hang entlang gehen, dabei streifen wir noch den Rand von Ampfelbronn bevor wir wieder über die Hummertsriederstraße zurück nach Mühlhausen kommen. In Ampfelbronn sollten wir nicht versäumen im Gasthaus zur frohen Einkehr bei der Sofie noch eine Stärkung zu uns zu nehmen.

Mit dieser Wanderung sehen sie eine schöne Gegend unserer oberschwäbischen Heimat!